

8.5 微型台风大风预报



微型台风大风预报

- 微型台风定义

台风的尺度 (大小)

台风半径 (纬距)	台风类型	典型台风
< 2°	微型台风 Very small/midget	TS Marco 2008 (16km) TC Tracy 1974 (50km) 1011号台风“莫兰蒂”(100km)
2~3°	小台风 Small	
3~6°	中型台风 Medium/Average	
6~8°	大型台风 Large	
> 8°	巨型台风 Very large	7919号超强台风Tip (2200km)

资料来源：JTWC

微型台风大风预报

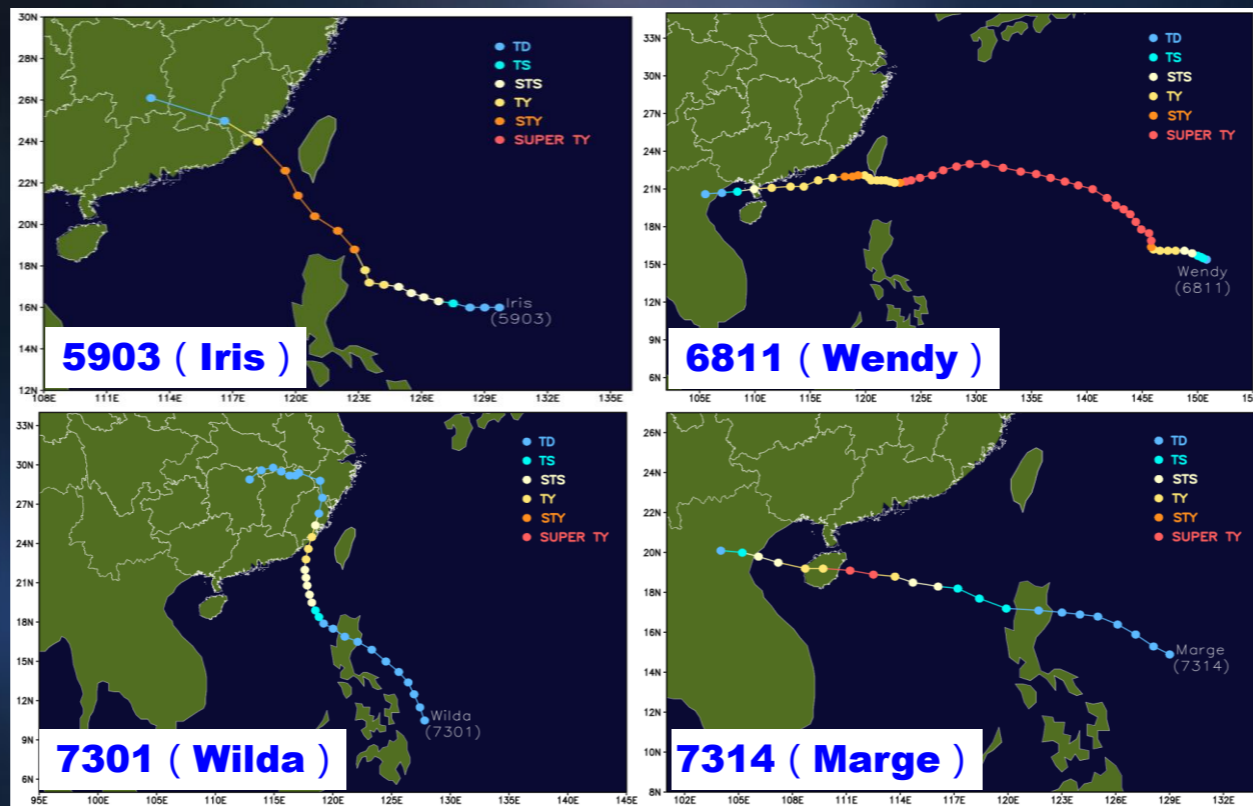
- 微型台风尺度小
- 6级风圈半径不到100km
- 10级风圈半径不到50km
- 登陆前12小时，甚至6小时，风力很小，容易造成大风强度预报偏小

微型台风大风预报

- 7-8月是微型台风多发月份
- 微型台风大风预报，要注意其突发性
- 根据上游周边测站风场情况，结合卫星雷达观测，进行判断

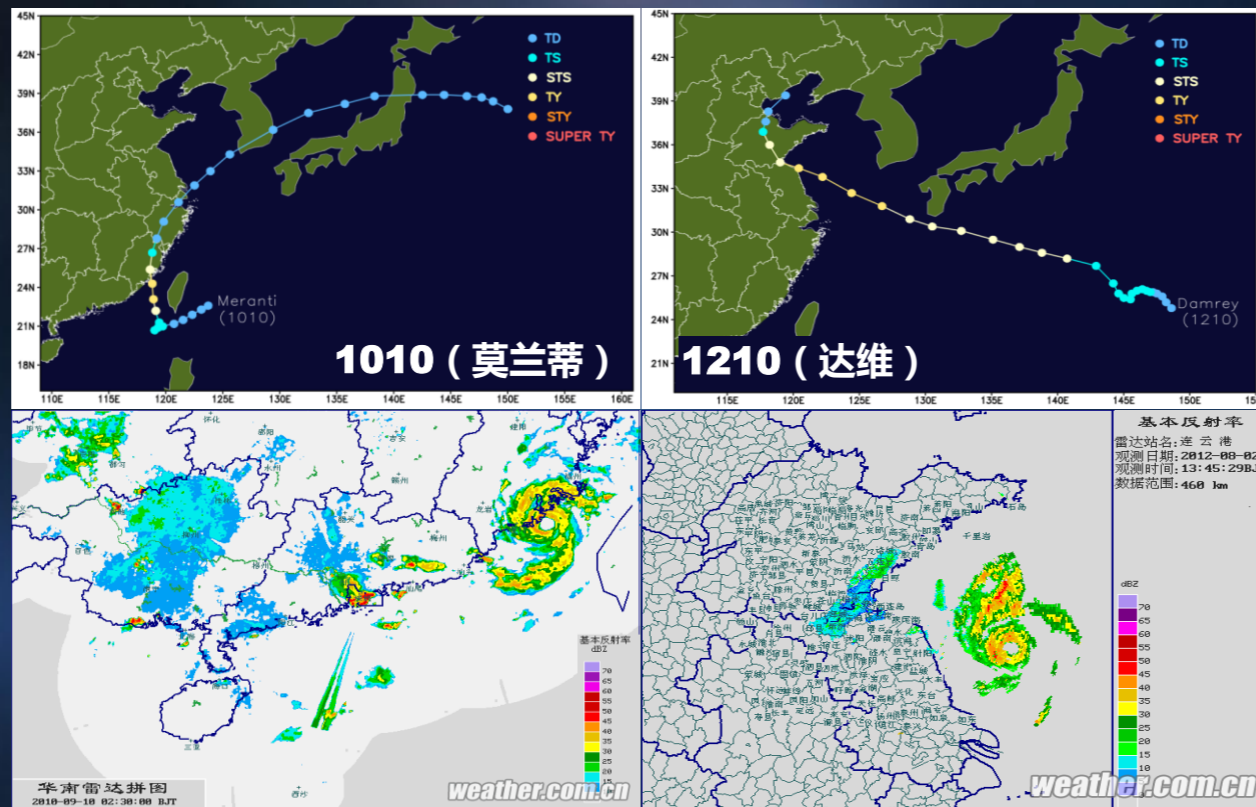
微型台风大风预报

● 典型个例



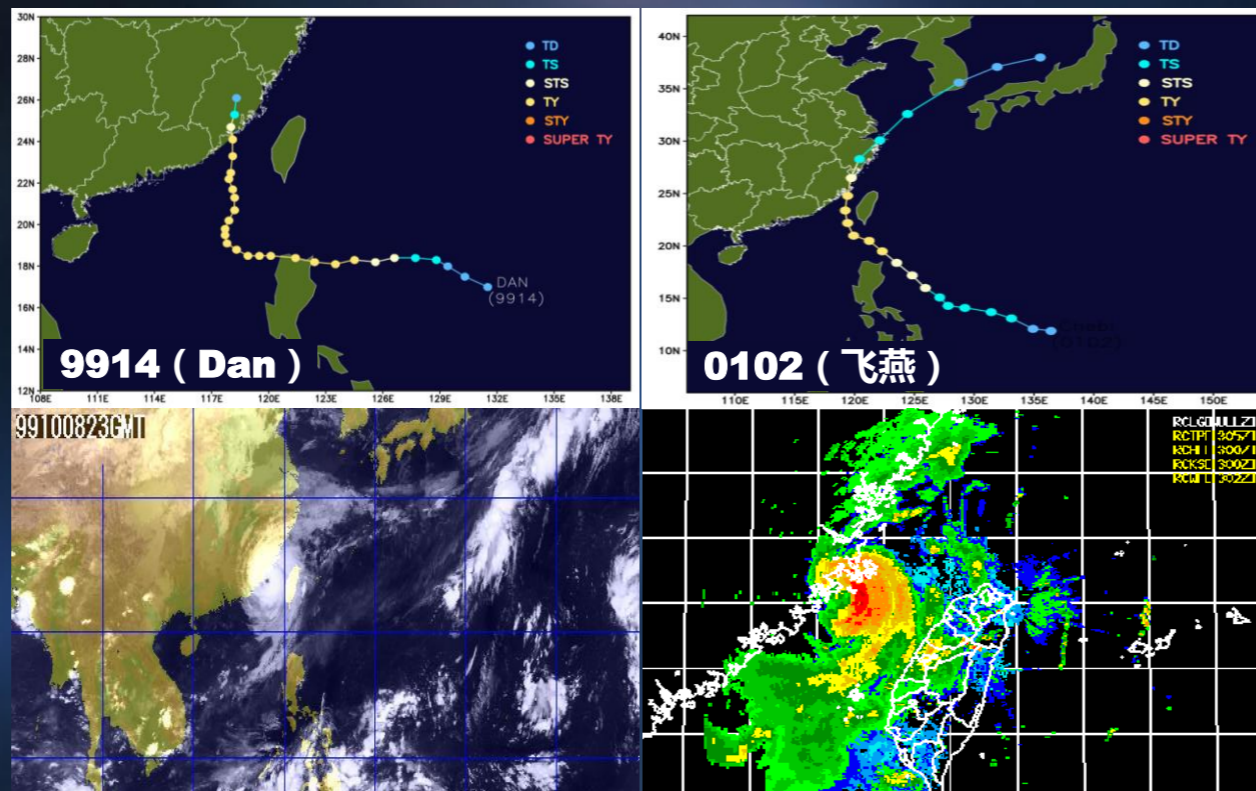
微型台风大风预报

● 典型个例



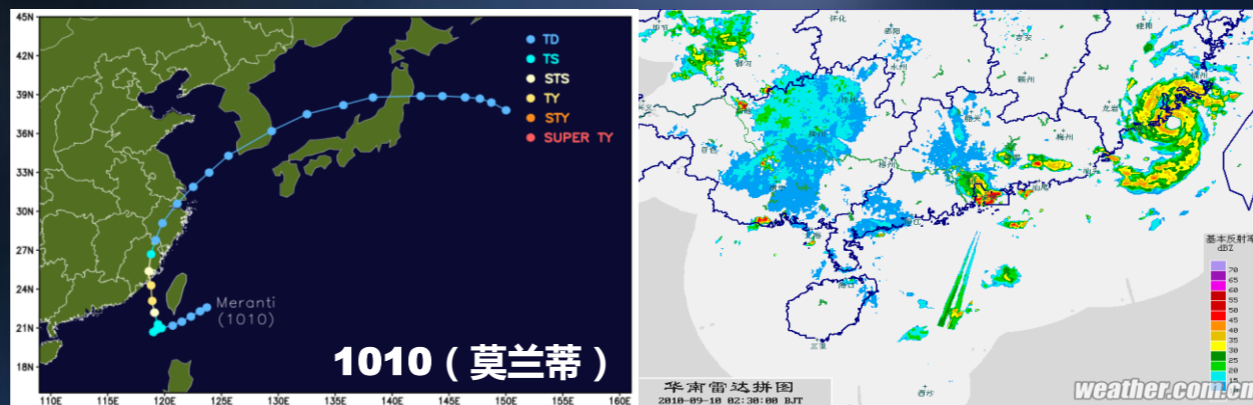
微型台风大风预报

● 典型个例



微型台风大风预报

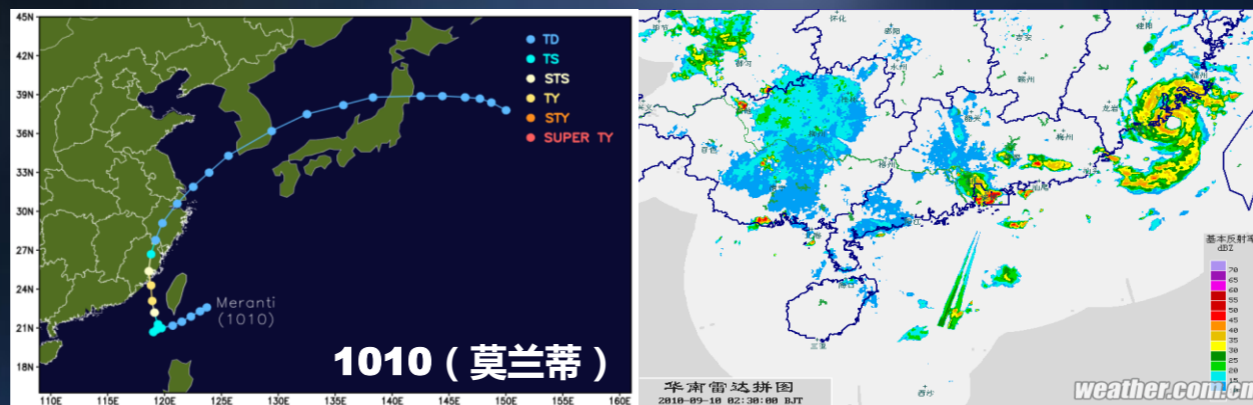
- ✓ **0102号台风“飞燕”，强盛期密闭云团半径仅100km，10级风圈半径仅有30-50km**



- ✓ **登陆前几小时，风平浪静(1-4m/s)，登陆时增强到14-20m/s，莆田、福清、平潭三站出现风速跳跃突变，瞬时风速增强到12级**

微型台风大风预报

- ✓ **0102号台风“飞燕”，强盛期密闭云团半径仅100km，10级风圈半径仅有30-50km**



- ✓ **登陆点福清**

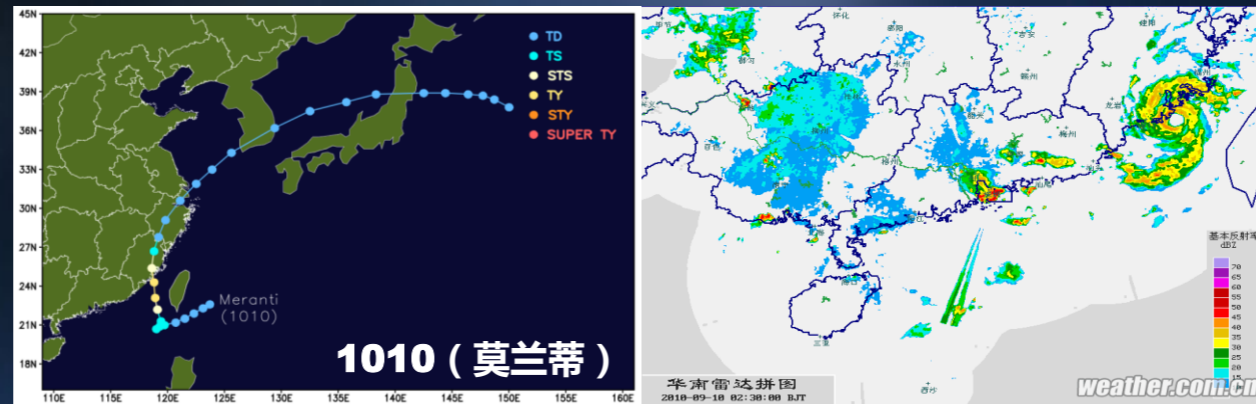
- **平均风速**

4m/s (2001年6月23日21:00)

14m/s (22:00)

微型台风大风预报

- ✓ 0102号台风“飞燕”，强盛期密闭云团半径仅100km，10级风圈半径仅有30-50km



- ✓ 登陆点福清

- 瞬时风速

24m/s (2001年6月23日21:50)

36m/s (22:29)